

# DER FRÜHLING



- FIGUREN:**
- |                         |                             |
|-------------------------|-----------------------------|
| Float 3mm:              | Art.Nr 8030000/ 8030001     |
| Floatpuder:             | Körnung 0 in versch. Farben |
| Dots 0026 16mm:         | Art.Nr 3593705              |
| Dots 3122 8mm:          | Art.Nr 3593730              |
| Stringer-Mix:           | Art.Nr 3592999              |
| Konturenstift           | Art.Nr 5300100              |
| Streudosen groß/ klein: | Art.Nr 3596001/ 3596000     |
| Feinstaubmaske:         | Art.Nr 3560715              |
| Glastac                 | Art.Nr 3562800              |
| Bullseye- Papier:       | Art.Nr 3550800              |

**STEP 1**

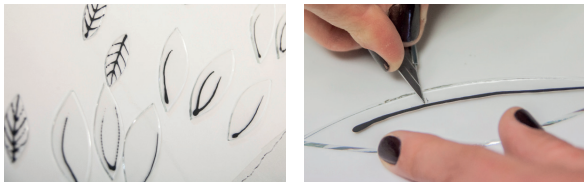
Übertragen Sie die Papierschablone auf das 3mm Floatglas. Schneiden Sie die Formen aus und legen Sie sie passend zusammen. Durch die verschiedenen Überlappungen erhalten Sie beim späteren Schmelzen zusätzlich tolle Effekte.

*Tipp: Bei Bedarf können Sie einzelne Teile nachschleifen, z.B mit einer Kristall 2000.S.*



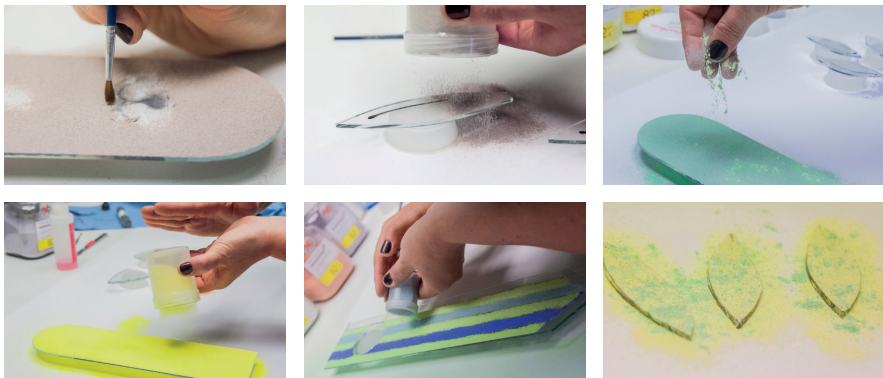
**STEP 2**

Verzieren Sie die Formen mit einem Konturenstift. Sollte die Farbe etwas verlaufen, können Sie die Konturen nach dem Trocknen mit einem scharfen Cuttermesser nachziehen.

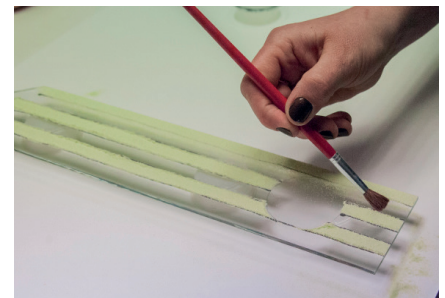
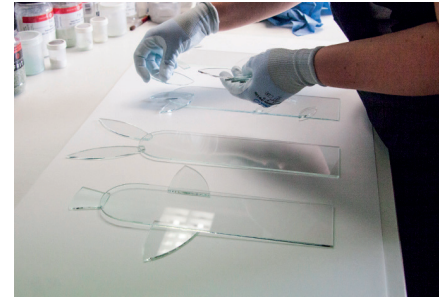
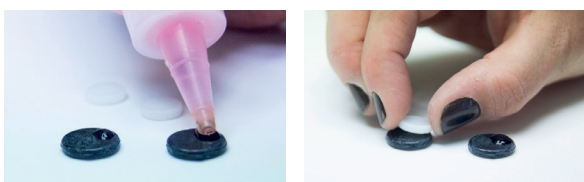


**STEP 3**

Pudern Sie jedes Teil in der passenden Wunschfarbe. (Bitte Maske tragen!) Werden die Konturen zu sehr verdeckt, streichen Sie das überschüssige Puder vorsichtig mit einem Pinsel beiseite.



Nach dem Pudern bereiten Sie die Dots für die Augen der Figuren vor. Hierzu kleben Sie die weißen Dots mit etwas Fusingkleber auf die schwarzen und platzieren Sie auf der Figur.





**STEP 4**

Legen Sie ein Stück Bullseye- Papier in den Ofen und positionieren Sie die Figuren vorsichtig auf dem Papier.

**BRENNKURVE**

- |    |        |   |       |
|----|--------|---|-------|
| 1. | 120min | - | 500°C |
| 2. | skip   | - | 800°C |
| 3. | 20min  | - | 800°C |
| 4. | skip   | - | 535°C |
| 5. | 120min | - | 535°C |
| 6. | 120min | - | 480°C |
| 7. | End    |   |       |

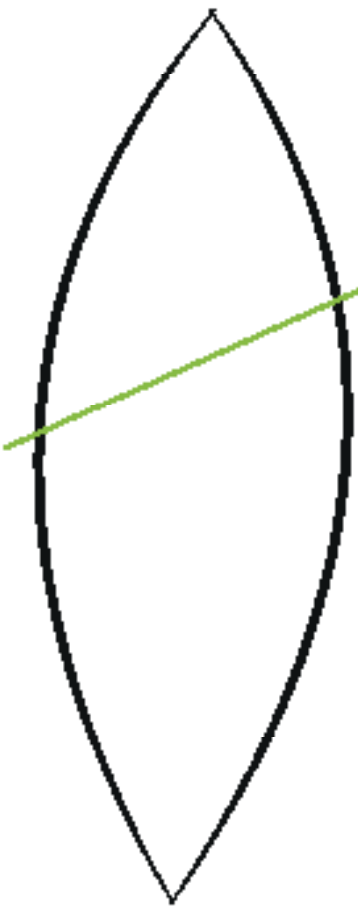
**STEP 5**

Kleben Sie für jede Figur einen passenden Glas-Ständer und fertig ist Ihre ganz individuelle Frühjahrsdekoration.



\*alle Angaben ohne Gewähr / Schmelzpunkte müssen an den jeweiligen Ofen angepasst werden.

Ohren 2x

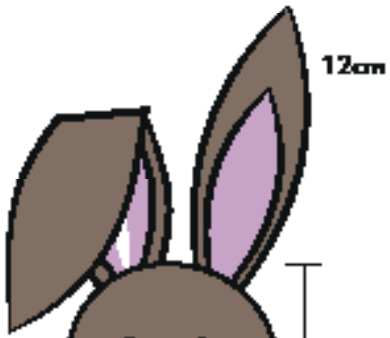


Schnittkante  
für Schlappohr

Augen 4 Dots



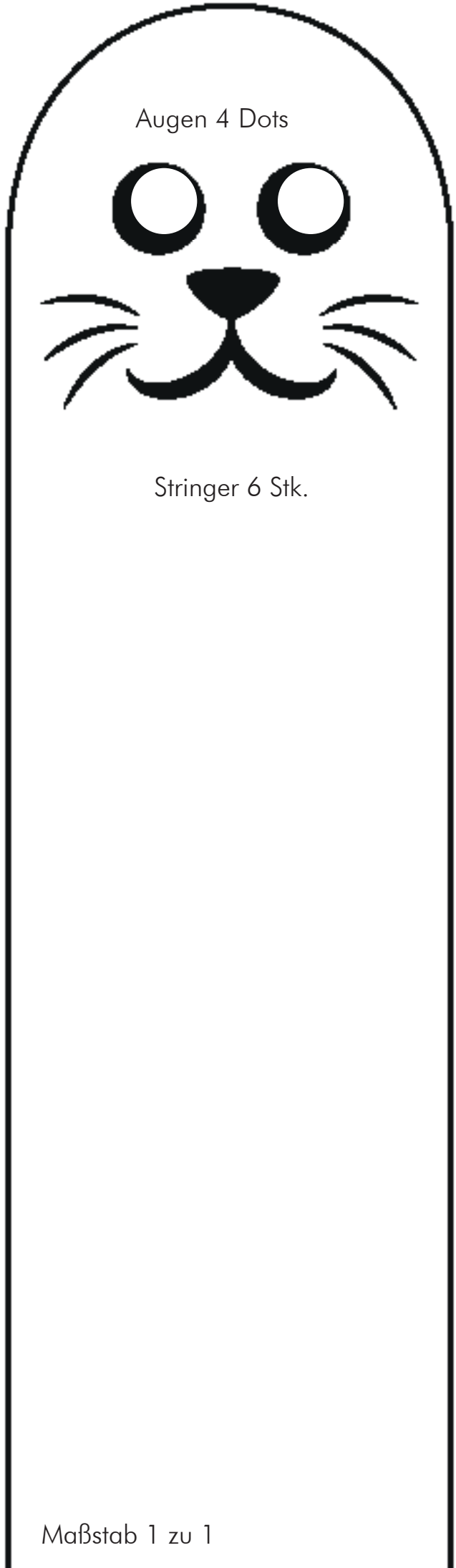
Stringer 6 Stk.



12cm

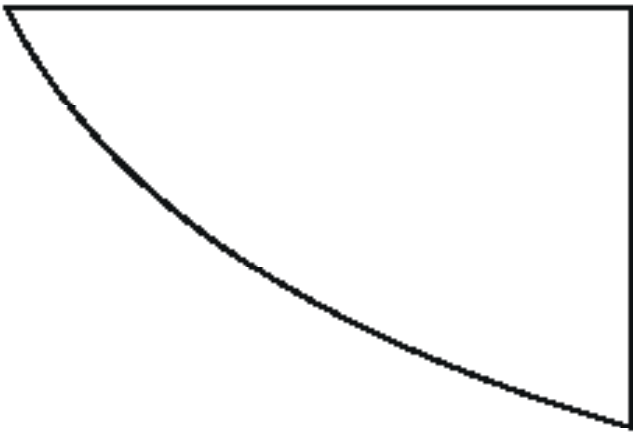


29cm x 8 cm



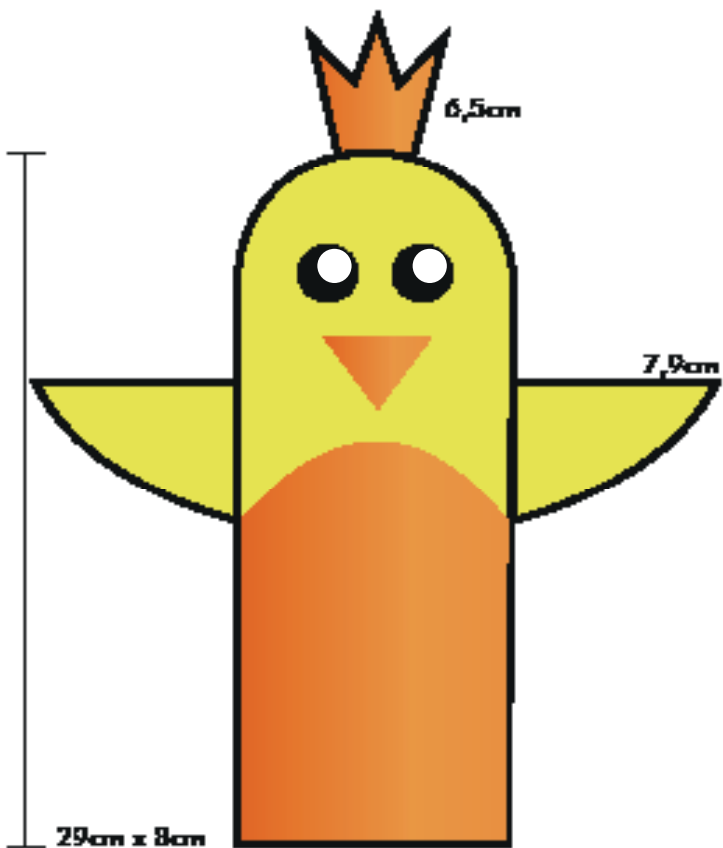
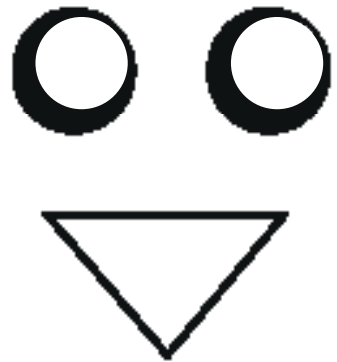
Maßstab 1 zu 1

Flügel 2x



Kamm 1x

Augen 4 Dots



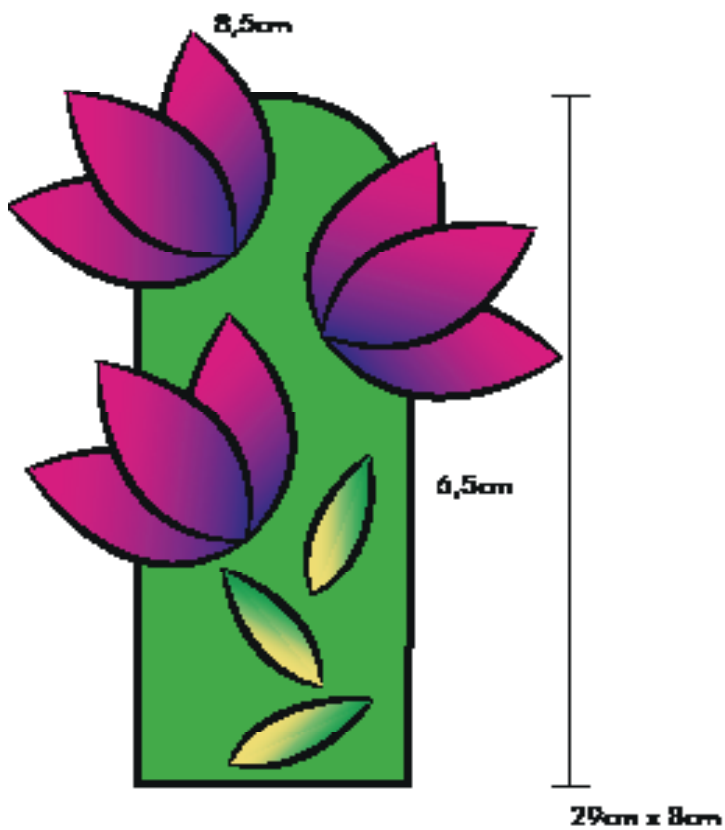
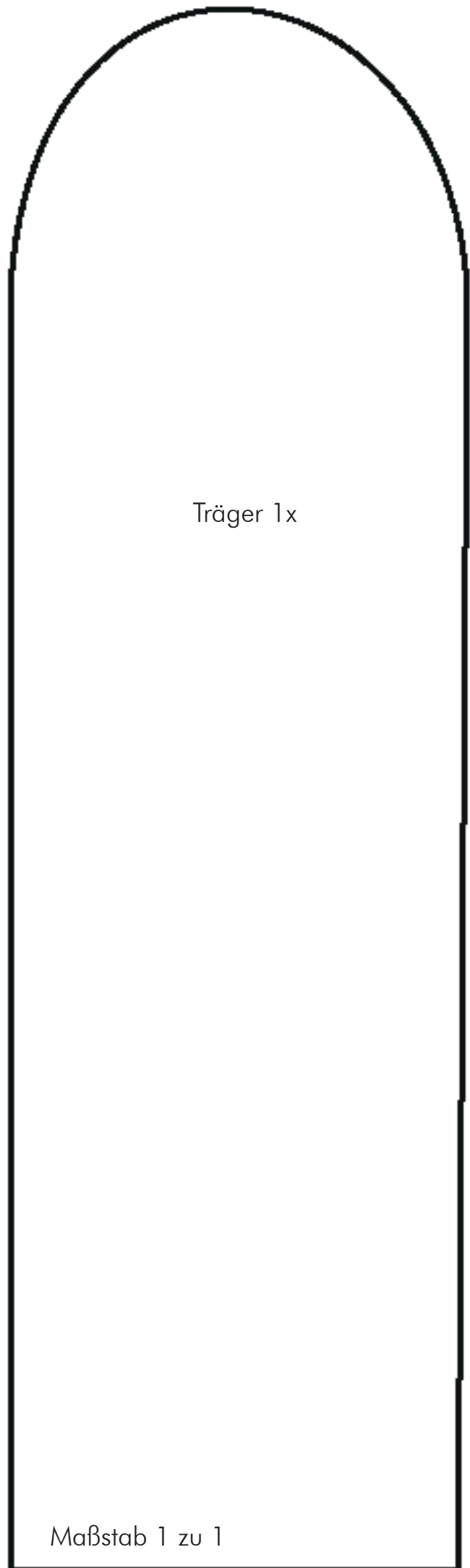
Maßstab 1 zu 1

Blätter, groß 9x



Blätter, klein 3x

Träger 1x



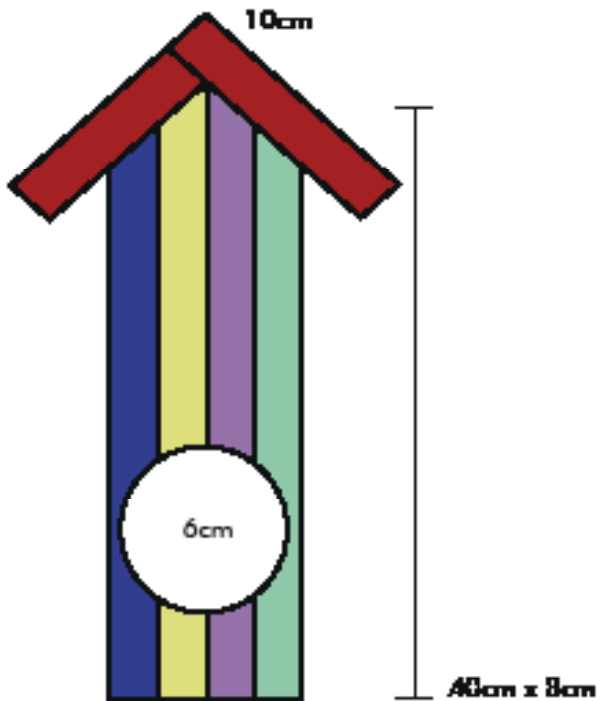
Maßstab 1 zu 1

Dach 2x

Maßstab 1 zu 1

Eingang 1x

Maßstab 1 zu 1



Maßstab 1 zu 2

